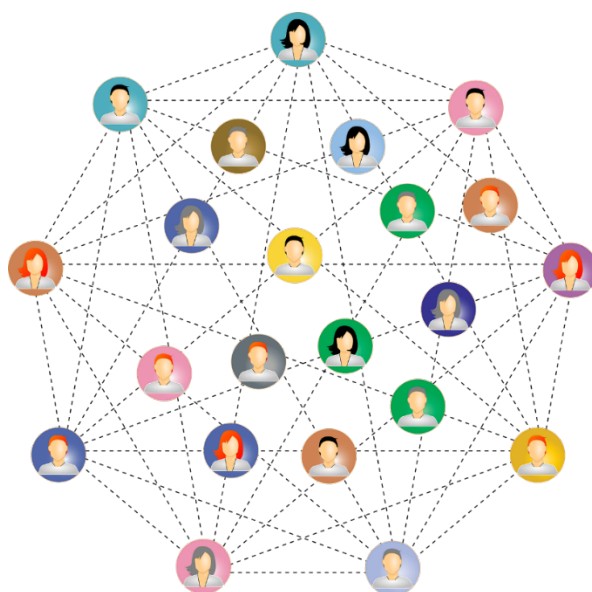


SAS VIATIC - Bureau C19  
2 rue Gustave Eiffel - 10430 Rosières-près-Troyes  
Tél : 09 82 59 15 24 - [contact@viatic.net](mailto:contact@viatic.net) - [www.viatic.net](http://www.viatic.net)

## *Le management collaboratif en équipe municipale des projets du mandat*



**Programme dédié aux Elu·e·s locaux/locales** : Elus municipaux ou Communautaires

**Une Form'Action adaptée à vos besoins** : en présentiel ou en visio-formation

# Le management collaboratif des projets du mandat

## 1. ENJEUX (FINALITES DE LA FORMATION)

Pouvoir impliquer tous les élus de l'équipe municipale dans la réalisation des projets du mandat.

## 2. A L'ISSUE DE LA FORMATION VOUS SEREZ EN MESURE DE :

- Mener une réflexion stratégique sur l'évolution de la commune et la réalisation du plan d'action pluriannuel.
- Pouvoir travailler en équipe en mode projet
- Associer l'ensemble de l'équipe et des citoyens à la réalisation des projets

## 3. PERSONNES CONCERNEES ET PREREQUIS

- Maire, Adjoint-e, Conseiller-e municipal-e/ élu-e communautaire

### Prérequis

- Être élu-e local-e

## 4. TRAME PEDAGOGIQUE ET THEMES ABORDES

### Utiliser la fonction d'élus local au service de l'amélioration continue de la commune

- Passer des engagements électoraux au plan d'action technique de la commune
- Le cycle PDCA de la démarche d'un conseil municipal (Planifier, Dérouler, Contrôler, Analyser et améliorer)

### Participer à l'état des lieux de sa commune

- L'état des lieux de la commune : un inventaire à 360° des enjeux internes et externes (enjeux locaux et exigences réglementaires)
- Les acteurs à impliquer dans l'autodiagnostic : élus, agents, habitants de la commune et partenaires (administrations, EPCI, autres organismes)

### Les outils de la conduite de projet

- Connaître l'ABC de la conduite de projet
- Cadrer un projet : objectifs et moyens, degré d'autonomie
- Manager ou participer à une équipe projet
- Bâtir et suivre son budget
- Planifier un projet et contrôler son avancement
- Assurer la maîtrise des informations du projet
- Communiquer dans le cadre d'un projet

### Capitaliser les résultats d'un projet

- Exploiter le « retour d'expérience » d'un projet
- Partager et capitaliser l'expérience pour valoriser les résultats

### L'engagement des citoyens dans les projets communaux

- Engager les citoyens dans la construction et la réalisation des projets
- Consultation et sondage en ligne
- Services et budget collaboratifs
- Accompagner les habitants pour un bon exercice de la citoyenneté

## 5. METHODES ET MOYENS PEDAGOGIQUES

### Méthodes

- Méthodes didactiques et démonstratives,
- Exposés avec support multimédia (en vidéo ou en présentiel)
- Etudes de cas, exercices et QCM.
- Cette formation est essentiellement active et basée sur les cas concrets des élus participants

### Moyens

- PC et Vidéoprojecteur
- Plateforme LMS de contenus : vidéos d'experts et forums de partage d'expérience en ligne
- Plateforme de travail collaboratif *PiloterMaCommune*
- Documentation de synthèse

## 6. ORGANISATION DE LA FORMATION

### Lieu de la formation

- La formation présentielle se déroule dans une salle accessible à tous publics.
- Le lieu est indiqué sur le devis, et précisé sur la convocation du stage.

### Durée

- 3 ½ journées de 3h00 de formation en présentiel, soit 9h de formation au total. La planification de la formation est adaptée avec les élus, lors d'une réalisation locale.

### Effectif

- De 5 à 12 participants

### Formateur intervenant

- Formateur et consultant spécialiste des collectivités

### Évaluation de la formation

- Évaluation de la progression de l'apprenant : exercices pratiques en situation
- Évaluation de la satisfaction des participants en fin de programme (questionnaire d'évaluation).
- Attestation de formation remise à l'issue de la formation

### Financement et tarif de la formation

- Les coûts de formation (pédagogiques et frais de déplacement) peuvent être pris en charge dans le cadre du Droit Individuel à la Formation (DIF des élus).
- [Vos droits à la formation](#)
- Un devis de formation est joint à ce programme

### Inscription

- [Formulaire de demande de financement DIF](#)
- En parallèle avec votre inscription, vous pouvez prendre contact avec la Caisse des Dépôts et Consignations, pour connaître les démarches à effectuer et vérifier l'état de votre compte formation, en cliquant sur ce lien :
- [contact DIF ELUS](#)